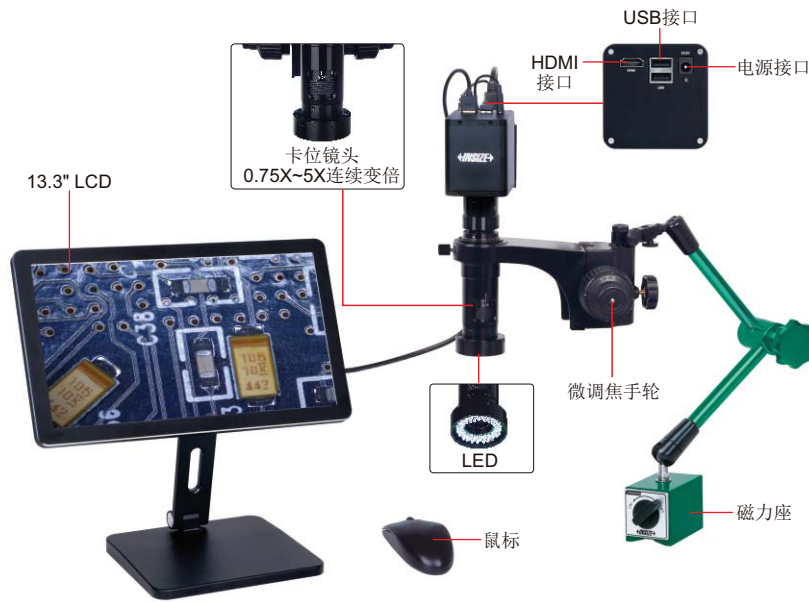


万向自动对焦显微镜(带显示器)

拍照、录像和测量

自动对焦

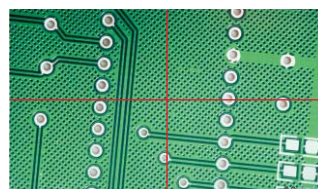


5317-AF109



5317-AF110

- 符合企业标准
- 1080P高清影像
- 自动对焦相机
- 带拍照录像功能, 存储到U盘中
- 图片查看, 图片对比
- 自动曝光, 白平衡
- 亮度、对比度、增益调节
- 可产生十字线(可切换蓝色/绿色/红色/黄色/黑色/棕色)
- 相机内置软件
- 支架方向可调节



可产生十字线
(可切换蓝色/绿色/红色/黄色/黑色/棕色)

技术参数

型号	5317-AF109(磁吸型)	5317-AF110(桌面夹持型)
放大倍率	20X~123X	
传感器	1/2.8" CMOS	
像素	2M	
分辨率	1920×1080	
帧速率	60fps	
电源	电源适配器	
尺寸(高度)	480mm	600mm
重量	5.6kg	8.5kg

标准配置

主机	1个
0.5X相机接口	1个
1X辅助物镜	1个
校准片	1个
16G U盘	1个
黑白板	1个
鼠标	1个
HDMI连接线	1个
电源适配器	2个

放大倍率、焦距和视场

辅助物镜	技术参数	相机接口	
		0.5X(标配)	1X(选配)
1X(标配)	放大倍率	20~123X	40~246X
	焦距	48~84mm	48~84mm
	视场	13×7~2.2×1mm	6.5×3.5~1.1×0.5mm
	测量精度	±0.02mm	±0.02mm
2X(选配)	放大倍率	40~246X	80~492X
	焦距	24~42mm	24~42mm
	视场	6.5×3.5~1.1×0.5mm	3.3×1.8~0.6×0.3mm
	测量精度	±0.02mm	±0.02mm



校准片(标配)



16G U盘(标配)



0.5X相机接口(标配)



1X辅助物镜(标配)

自动对焦范围

变倍物镜倍率	0.75X	1X	1.5X	2X	2.5X
自动对焦范围	48~84mm	50~78mm	55~73mm	62~71mm	65~70mm
变倍物镜倍率	3X	3.5X	4X	4.5X	5X
自动对焦范围	66~70mm	67~70mm	68~70mm	68~70mm	68~70mm

可选配置

1X相机接口	ISM-DL-CA1X
2X辅助物镜	ISM-DL-OB2X
辅助物镜	页码837

相机软件(标配)

